

## Схема расположения границ публичного сервитута

Объект: Газопровод-ввод до границы земельного участка по адресу: Пермский край, м.о. Пермский, п. Сылта, с/т Радуга, кад №59:32:0050029:380 (под строительство газопровода давлением до 1,2 Мпа, для размещения которого не требуется разрешения на строительство)

Местоположение: Пермский край, м.о. Пермский, п. Сылта

Площадь публичного сервитута: 7027 кв.м. (в т.ч. 59:32:0000000:15243=549 кв.м.; 59:32:0050002:91=7 кв.м.; 59:32:0050027:376=34 кв.м.; 59:32:0050027=5975 кв.м.; 59:32:0050004=55 кв.м.; 59:32:0050010=407 кв.м.)

Категория земель: земли населенных пунктов

### Условные обозначения:

- :3У1** - Проектные границы публичного сервитута
- 1** - Обозначение характерной точки проектной границы публичного сервитута
- :380** - Границы и номер земельного участка, сведения о которых внесены в ЕГРН
- 59:32:0050027** - Номер кадастрового квартала
- 59:00-6.791** - Границы и учетный номер зоны с особыми условиями использования территории, сведения о которых внесены в ЕГРН

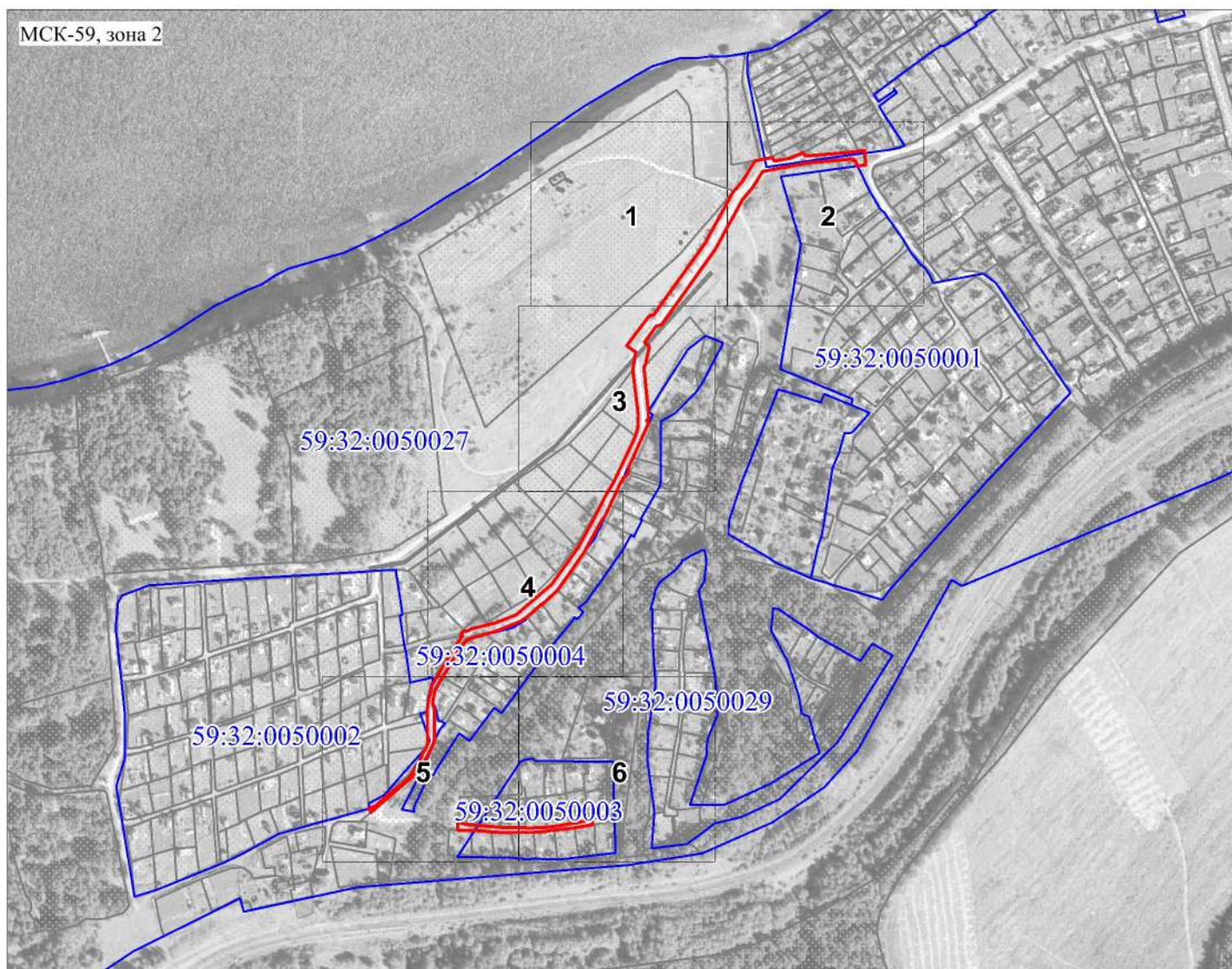
### Каталог координат, м

№ точки границы	X	Y
-----------------	---	---

предоставлен на отдельном листе

Описание границ смежных землепользователей:  
на отдельном листе

— - Проектное местоположение инженерного сооружения



Масштаб 1:6000

Заявитель:

*Д.Х. Киямова*

/ Киямова Д.Х.

(подпись, расшифровка подписи)

Сведения об образуемых земельных участках					
1. Сведения о характерных точках границ образуемого земельного участка			:ЗУ1 обозначение земельного участка		
Система координат <u>МСК-59, зона 2</u>			Зона N <u>2</u>		
Обозначение характерных точек границ	Координаты, м		Метод определения координат	Формулы, примененные для расчета средней квадратической погрешности определения координат характерной точки границ (Mt), с подставленными в такие формулы значениями и итоговые (вычисленные) значения Mt, м	Описание закрепления точки
	X	Y			
1	2	3	4	5	6
:ЗУ1(2)					
26	521482.91	2259258.23	-	-	-
27	521486.18	2259258.79	-	-	-
28	521492.41	2259250.56	-	-	-
29	521519.11	2259270.73	-	-	-
30	521520.81	2259275.39	-	-	-
31	521586.75	2259322.44	-	-	-
32	521633.23	2259347.47	-	-	-
33	521644.21	2259357.05	-	-	-
34	521662.09	2259367.91	-	-	-
35	521663.93	2259377.13	-	-	-
36	521665.34	2259384.20	-	-	-
37	521661.96	2259385.83	-	-	-
38	521664.58	2259400.32	-	-	-
39	521669.60	2259411.86	-	-	-
40	521666.49	2259413.89	-	-	-
41	521669.61	2259451.73	-	-	-
42	521671.50	2259468.39	-	-	-
43	521669.07	2259468.60	-	-	-
44	521658.39	2259469.50	-	-	-
45	521657.72	2259461.84	-	-	-
46	521662.72	2259460.00	-	-	-
47	521662.19	2259458.09	-	-	-
48	521664.09	2259457.94	-	-	-
49	521660.21	2259414.77	-	-	-
50	521652.25	2259374.80	-	-	-
51	521637.69	2259365.96	-	-	-
52	521627.00	2259356.65	-	-	-
53	521580.92	2259331.79	-	-	-
54	521511.65	2259282.36	-	-	-
55	521509.89	2259277.55	-	-	-
56	521495.35	2259266.57	-	-	-
57	521494.07	2259268.26	-	-	-
58	521492.84	2259269.89	-	-	-
59	521491.94	2259271.08	-	-	-
60	521474.74	2259267.82	-	-	-
61	521473.11	2259266.32	-	-	-
62	521432.15	2259270.04	-	-	-
63	521425.56	2259270.37	-	-	-
64	521423.80	2259268.66	-	-	-

65	521422.87	2259270.25	-	-	-
66	521419.80	2259269.73	-	-	-
67	521412.01	2259266.25	-	-	-
68	521389.83	2259256.46	-	-	-
69	521380.80	2259251.80	-	-	-
70	521379.86	2259252.02	-	-	-
71	521377.99	2259252.47	-	-	-
72	521377.53	2259252.26	-	-	-
73	521374.55	2259250.87	-	-	-
74	521373.96	2259250.59	-	-	-
75	521372.53	2259248.70	-	-	-
76	521371.47	2259247.31	-	-	-
77	521367.52	2259245.66	-	-	-
78	521367.60	2259245.39	-	-	-
79	521336.28	2259230.40	-	-	-
80	521333.01	2259228.04	-	-	-
81	521303.59	2259211.97	-	-	-
82	521285.88	2259199.48	-	-	-
83	521268.16	2259186.63	-	-	-
84	521254.60	2259172.62	-	-	-
85	521255.18	2259171.97	-	-	-
86	521248.73	2259164.79	-	-	-
87	521246.21	2259161.98	-	-	-
88	521243.77	2259158.78	-	-	-
89	521239.56	2259152.68	-	-	-
90	521231.20	2259131.39	-	-	-
91	521225.59	2259111.67	-	-	-
92	521224.41	2259108.62	-	-	-
93	521222.72	2259104.24	-	-	-
94	521220.33	2259101.95	-	-	-
95	521216.94	2259098.69	-	-	-
96	521209.49	2259094.39	-	-	-
97	521193.24	2259084.82	-	-	-
98	521188.79	2259081.67	-	-	-
99	521177.79	2259075.43	-	-	-
100	521175.62	2259074.66	-	-	-
101	521166.83	2259073.18	-	-	-
102	521163.88	2259073.10	-	-	-
103	521162.98	2259073.19	-	-	-
104	521157.98	2259074.37	-	-	-
105	521130.68	2259074.14	-	-	-
106	521129.27	2259074.13	-	-	-
107	521119.66	2259069.24	-	-	-
108	521109.79	2259064.22	-	-	-
109	521101.42	2259058.54	-	-	-
110	521064.78	2259015.76	-	-	-
111	521068.27	2259014.09	-	-	-
112	521070.21	2259020.16	-	-	-
113	521083.15	2259034.09	-	-	-
114	521091.87	2259046.13	-	-	-
115	521099.06	2259052.89	-	-	-
116	521109.51	2259059.09	-	-	-
117	521120.21	2259064.26	-	-	-
118	521124.20	2259066.74	-	-	-
119	521128.19	2259068.12	-	-	-
120	521134.97	2259068.06	-	-	-

121	521134.98	2259068.06	-	-	-
122	521151.26	2259067.91	-	-	-
123	521156.16	2259067.60	-	-	-
124	521164.19	2259068.34	-	-	-
125	521181.38	2259071.75	-	-	-
126	521207.23	2259087.02	-	-	-
127	521208.86	2259087.98	-	-	-
128	521216.72	2259093.29	-	-	-
129	521226.60	2259100.00	-	-	-
130	521226.26	2259098.25	-	-	-
131	521227.71	2259099.03	-	-	-
132	521230.50	2259100.26	-	-	-
133	521230.65	2259102.84	-	-	-
134	521232.19	2259106.56	-	-	-
135	521232.97	2259108.63	-	-	-
136	521237.96	2259129.33	-	-	-
137	521245.73	2259149.04	-	-	-
138	521273.68	2259181.63	-	-	-
139	521307.57	2259205.89	-	-	-
140	521336.55	2259221.89	-	-	-
141	521353.13	2259230.26	-	-	-
142	521367.47	2259238.88	-	-	-
143	521409.46	2259258.53	-	-	-
144	521417.18	2259260.49	-	-	-
145	521428.61	2259261.25	-	-	-
146	521470.16	2259256.04	-	-	-
147	521479.15	2259257.58	-	-	-
26	521482.91	2259258.23	-	-	-
:3Y1(1)					
1	521058.26	2259218.75	-	-	-
2	521053.41	2259219.55	-	-	-
3	521050.62	2259202.55	-	-	-
4	521050.67	2259202.20	-	-	-
5	521048.35	2259183.78	-	-	-
6	521047.40	2259176.95	-	-	-
7	521046.49	2259165.02	-	-	-
8	521046.22	2259145.18	-	-	-
9	521045.99	2259140.58	-	-	-
10	521046.81	2259126.28	-	-	-
11	521048.23	2259107.78	-	-	-
12	521047.87	2259107.75	-	-	-
13	521048.42	2259095.65	-	-	-
14	521055.84	2259096.05	-	-	-
15	521054.40	2259098.96	-	-	-
16	521053.64	2259104.41	-	-	-
17	521050.75	2259134.84	-	-	-
18	521050.45	2259157.96	-	-	-
19	521050.18	2259159.27	-	-	-
20	521050.35	2259164.89	-	-	-
21	521051.14	2259176.93	-	-	-
22	521052.22	2259184.89	-	-	-
23	521053.87	2259197.42	-	-	-
24	521055.23	2259204.99	-	-	-
25	521057.83	2259216.03	-	-	-
1	521058.26	2259218.75	-	-	-



Описание границ смежных землепользователей:

От точки н1 до точки н2 - земельный участок с кадастровым номером 59:32:0000000:15243  
От точки н2 до точки н3 - земельный участок с кадастровым номером 59:32:0050005:13  
От точки н3 до точки н5 - земельный участок с кадастровым номером 59:32:0050029:341  
От точки н5 до точки н7 - земельный участок с кадастровым номером 59:32:0050003:64  
От точки н7 до точки н8 - земельный участок с кадастровым номером 59:32:0050003:65  
От точки н8 до точки н10 - земельный участок с кадастровым номером 59:32:0050029:345  
От точки н10 до точки н12 - земельный участок с кадастровым номером 59:32:0050029:346  
От точки н12 до точки н13 - земельный участок с кадастровым номером 59:32:0050029:389  
От точки н13 до точки н14 - земельный участок с кадастровым номером 59:32:0000000:9209  
От точки н14 до точки н17 - земли общего пользования  
От точки н17 до точки н18 - земельный участок с кадастровым номером 59:32:0050029:335  
От точки н18 до точки н21 - земельный участок с кадастровым номером 59:32:0050029:336  
От точки н21 до точки н23 - земельный участок с кадастровым номером 59:32:0050029:337  
От точки н23 до точки н25 - земельный участок с кадастровым номером 59:32:0050029:380  
От точки н25 до точки н1 - земельный участок с кадастровым номером 59:32:0050029:339  
От точки н26 до точки н36 - земли общего пользования  
От точки н36 до точки н39 - земельный участок с кадастровым номером 59:32:0050010:231  
От точки н39 до точки н40 - земельный участок с кадастровым номером 59:32:0050010:127  
От точки н40 до точки н57 - земли общего пользования  
От точки н57 до точки н58 - земельный участок с кадастровым номером 59:32:0050027:376  
От точки н58 до точки н60 - земли общего пользования  
От точки н60 до точки н62 - земельный участок с кадастровым номером 59:32:0000000:13455  
От точки н62 до точки н63 - земли общего пользования  
От точки н63 до точки н65 - земельный участок с кадастровым номером 59:32:0000000:14792  
От точки н65 до точки н68 - земли общего пользования  
От точки н68 до точки н72 - земельный участок с кадастровым номером 59:32:0050004:97  
От точки н72 до точки н73 - земли общего пользования  
От точки н73 до точки н77 - земельный участок с кадастровым номером 59:32:0050004:96  
От точки н77 до точки н81 - земли общего пользования  
От точки н81 до точки н82 - земельный участок с кадастровым номером 59:32:0050004:90  
От точки н82 до точки н83 - земельный участок с кадастровым номером 59:32:0050029:420  
От точки н83 до точки н84 - земельный участок с кадастровым номером 59:32:0050004:88  
От точки н84 до точки н88 - земельный участок с кадастровым номером 59:32:0050004:87  
От точки н88 до точки н96 - земли общего пользования  
От точки н96 до точки н98 - земельный участок с кадастровым номером 59:32:0050004:377  
От точки н98 до точки н104 - земельный участок с кадастровым номером 59:32:0000000:14983  
От точки н104 до точки н109 - земли общего пользования  
От точки н109 до точки н110 - земельный участок с кадастровым номером 59:32:0000000:9209  
От точки н110 до точки н117 - земли общего пользования  
От точки н117 до точки н118 - земельный участок с кадастровым номером 59:32:0050027:3272  
От точки н118 до точки н120 - земельный участок с кадастровым номером 59:32:0050002:91  
От точки н120 до точки н127 - земли общего пользования  
От точки н127 до точки н128 - земельный участок с кадастровым номером 59:32:0050027:5  
От точки н128 до точки н130 - земельный участок с кадастровым номером 59:32:0050027:3299  
От точки н130 до точки н141 - земли общего пользования  
От точки н141 до точки н142 - земельный участок с кадастровым номером 59:32:0050027:14470  
От точки н142 до точки н143 - земельный участок с кадастровым номером 59:32:0050027:14474  
От точки н143 до точки н146 - земельный участок с кадастровым номером 59:32:0050027:14471  
От точки н146 до точки н147 - земли общего пользования  
От точки н147 до точки н26 - земельный участок с кадастровым номером 59:32:0050027:376

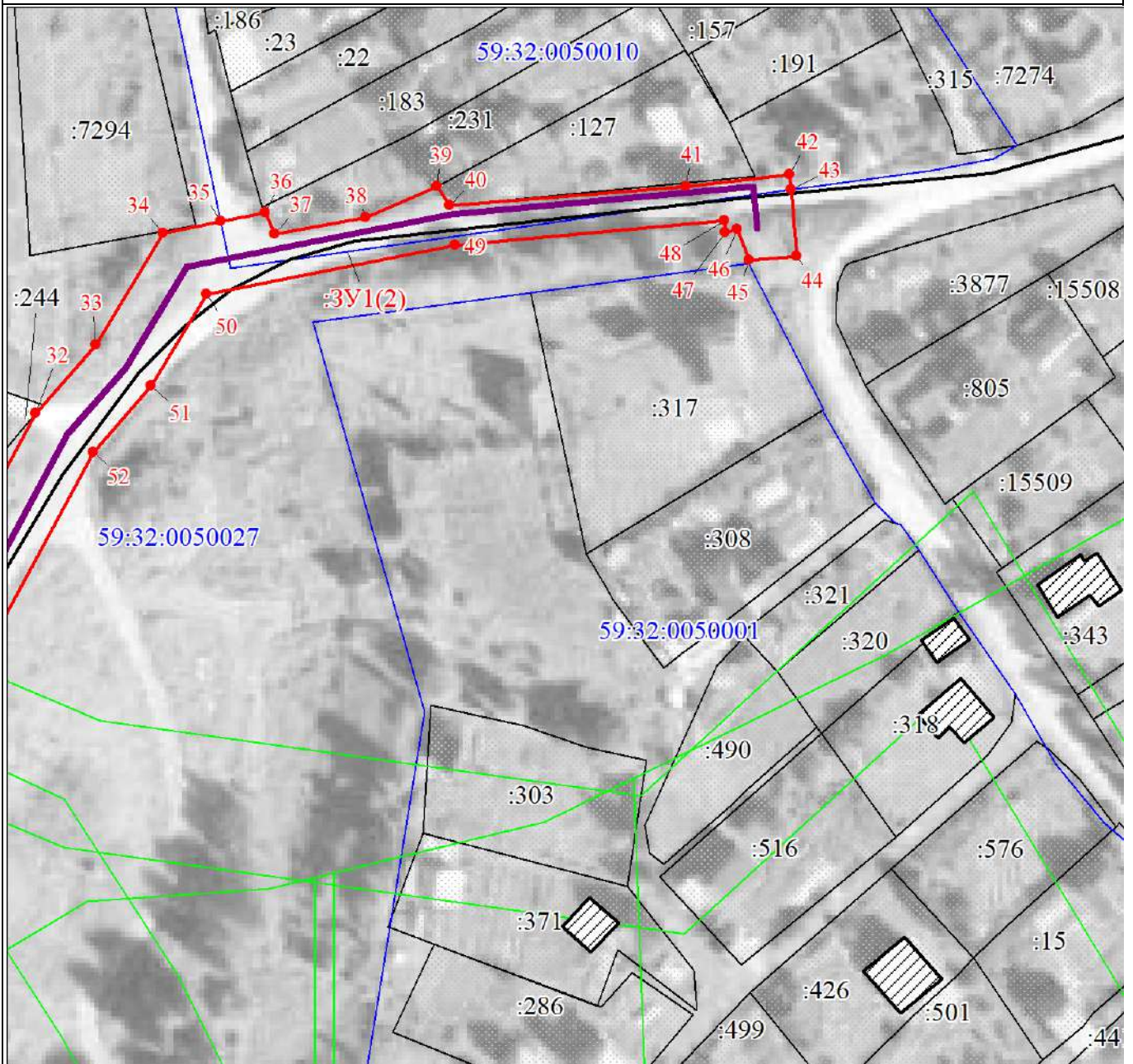
Схема расположения Публичного сервитута



Масштаб 1:1000



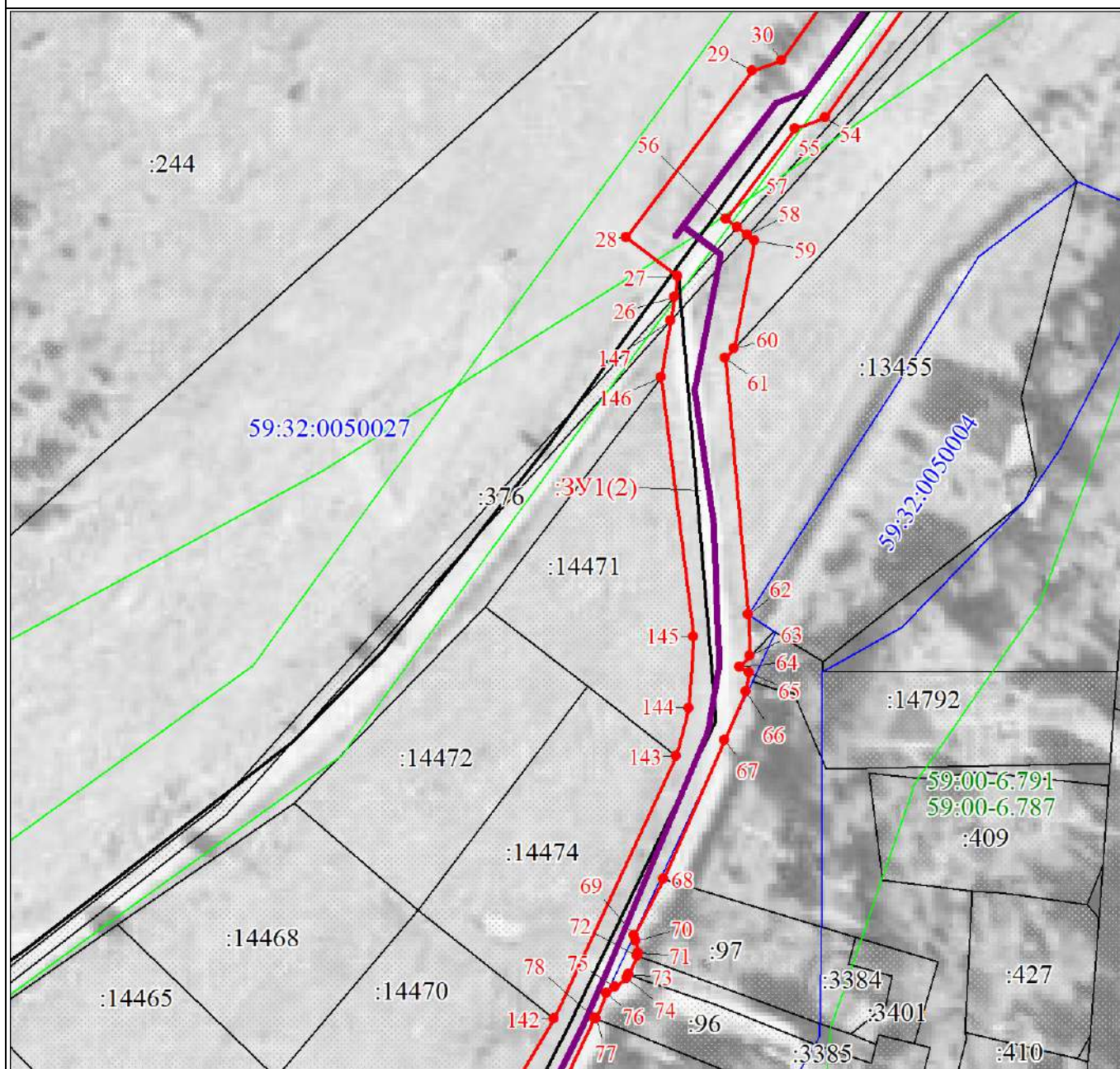
Схема расположения Публичного сервитута



Масштаб 1:1000



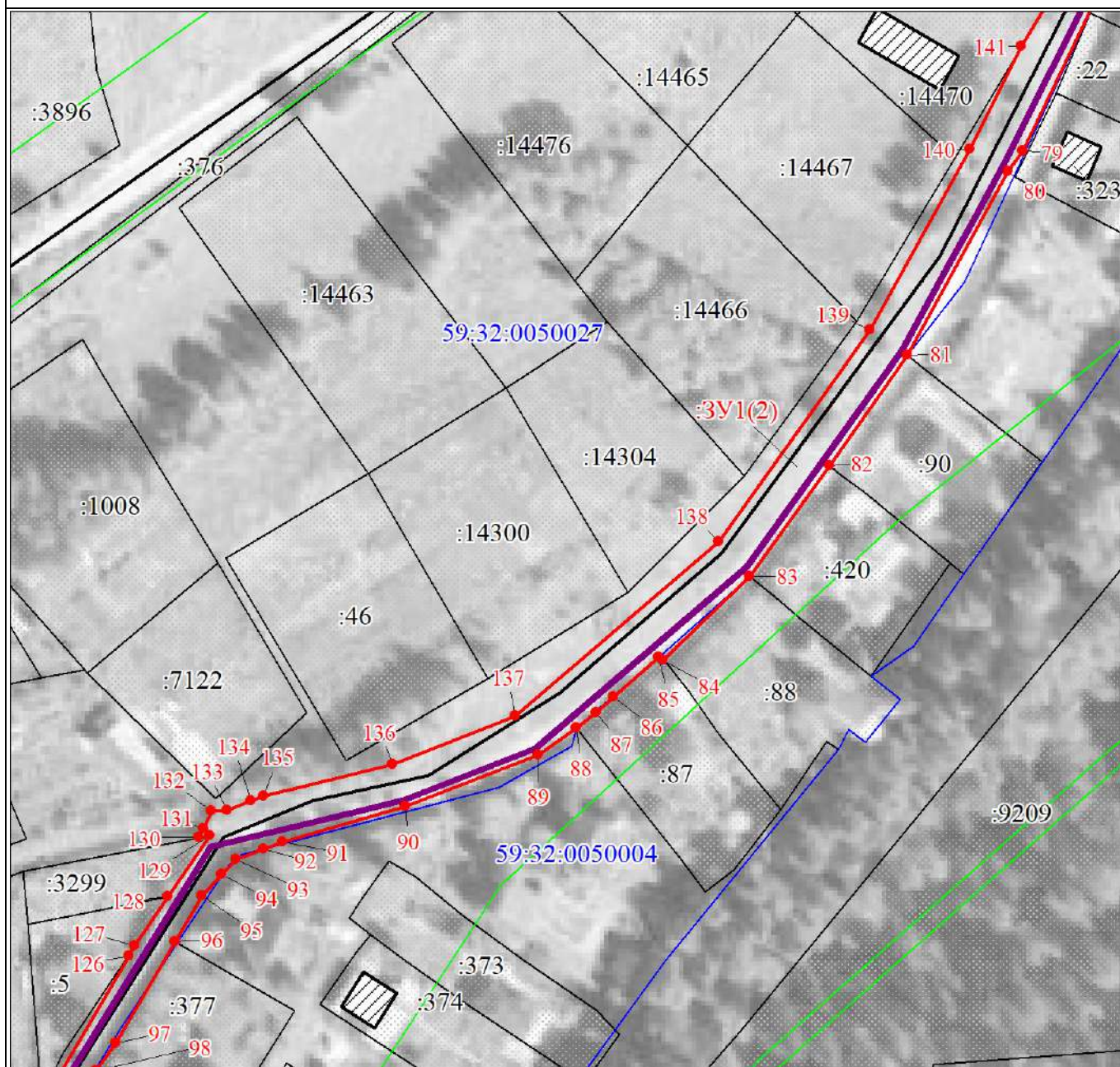
Схема расположения Публичного сервитута



Масштаб 1:1000



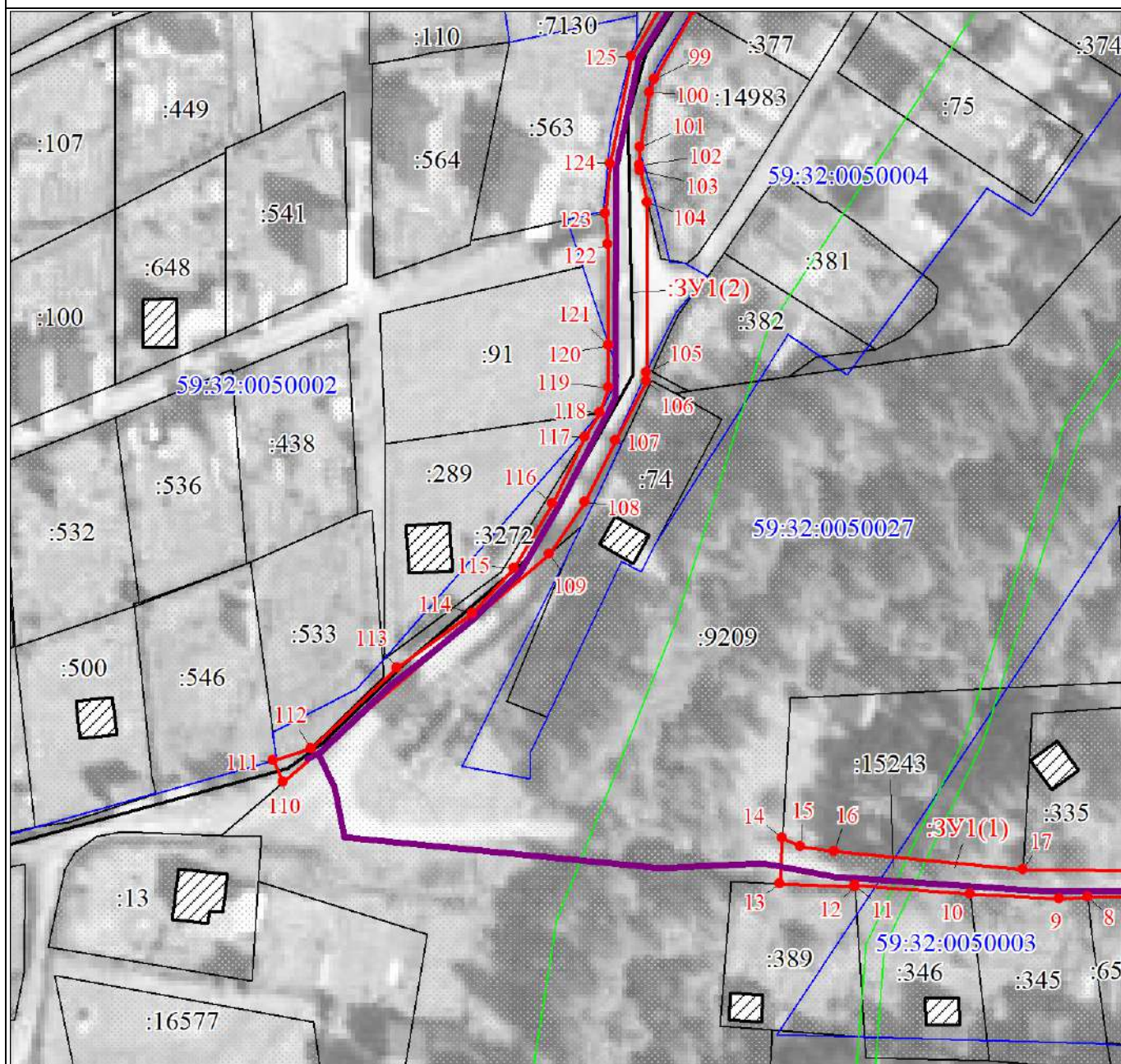
Схема расположения Публичного сервитута



Масштаб 1:1000



Схема расположения Публичного сервитута



Масштаб 1:1000



Схема расположения Публичного сервитута



Масштаб 1:1000